

Bau eines Connectors passend EOS 10D

Werkzeug/Material:

- Messschieber
- Verschiedene Fräser
- Skalpell
- Kleber (ich habe einen Polymerisationskleber verwendet (Kalloplast, besteht aus einem Pulver und einer Flüssigkeit), Epoxydharz hat entweder nicht die Steifigkeit, oder besitzt eine zu lange Härtezeit) So etwas sollte es in Modellbaugeschäften geben...
- Eine PS2 Buchse



Zeit: ca. 4h

Für eventuelle Schäden hafte ich natürlich nicht!

1. Buchse öffnen

PS2 Buchse vorsichtig mit dem Skalpell aufschneiden. Nicht zerstören, denn sie wird am Ende wieder gebraucht.

Metallring mit Buchseneinlage herausnehmen.



2. Federkontakte entfernen

Die Federkontakte können wunderbar mit einem Lötkolben erhitzt und aus der Buchse nach hinten gezogen werden. Und noch etwas sauber machen.



Die Stifte passen perfekt auf die drei Kontakte in der 10D, es kann also weitergehen!

3. Abstand fixieren

Die Drei Stifte in die Buchse der 10D stecken und mit etwas Kleber am Ende fixieren. Dann können die Drei als eine Einheit wieder herausgezogen werden



Super, die Drei Buchsen sitzen perfekt und straff auf die Kontakte...

4. Anfertigen der inneren Führung aus Kunststoff

Aus dem benannten Kleber habe ich einen kleinen Klotz geformt. Das ganze gleich im Messschieber, so habe ich gleich das richtige Maß für die parallelen Kanten, der Rest muss nachbearbeitet werden.



Wenn der Kleber fast fest ist mit den drei Stiften in der Mitte andrücken, so hat man gleich die Führung für die Bohrungen.

Ich habe es fei Hand gebohrt, mit einer Präzisionsbohrmaschine sollte es genauer gehen....



Nun werden die äußeren Rundungen mit dem Fräser nachbearbeitet bis der Stecker leicht in die Buchse geht.

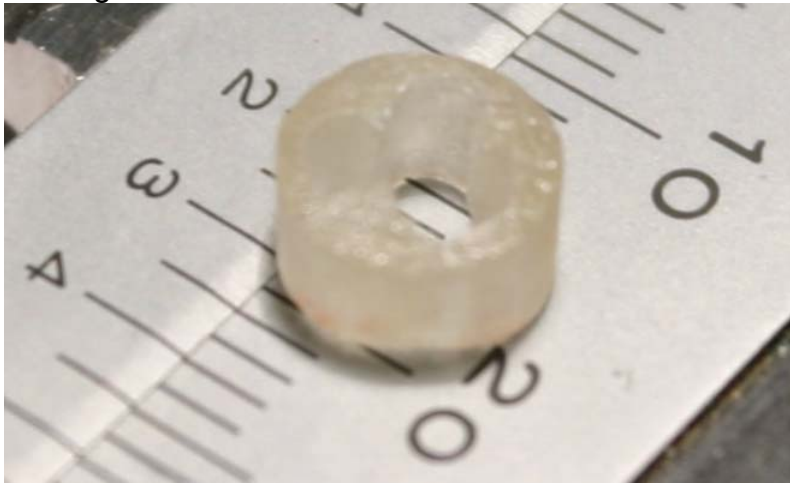


Das Innenteil passt nun, nicht mehr weiter dranherumfeilen! Aber noch nicht festkleben, es fehlt noch der obere Ring.

5. Anfertigen des 2mm starken Ringes

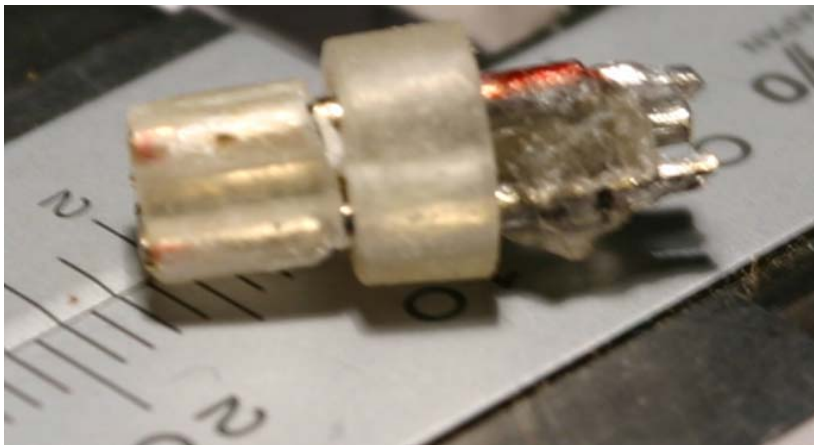
Der Stecker hat eine 2mm Kante, der wird nun auf ähnlicher Weise angefertigt.

Etwas Kleber formen, ich habe ihn, als er fast fest war, in die originale Buchse der 10D gepresst, so hat man gleich die passende Form und muss nicht mehr weiter messen. Man kann sicherlich auch eine 2mm starke Scheibe in anderer Weise anfertigen.



Die Löcher habe ich etwas größer ausgearbeitet, das kann später wieder vergossen werden.

In der Kamera ist der Ring 2mm stark (Höhe) ich habe noch 2mm zugegeben, um ihn später das Steckergehäuse einkleben zu können. Meiner ist, wie im Bild zu sehen 4mm hoch.



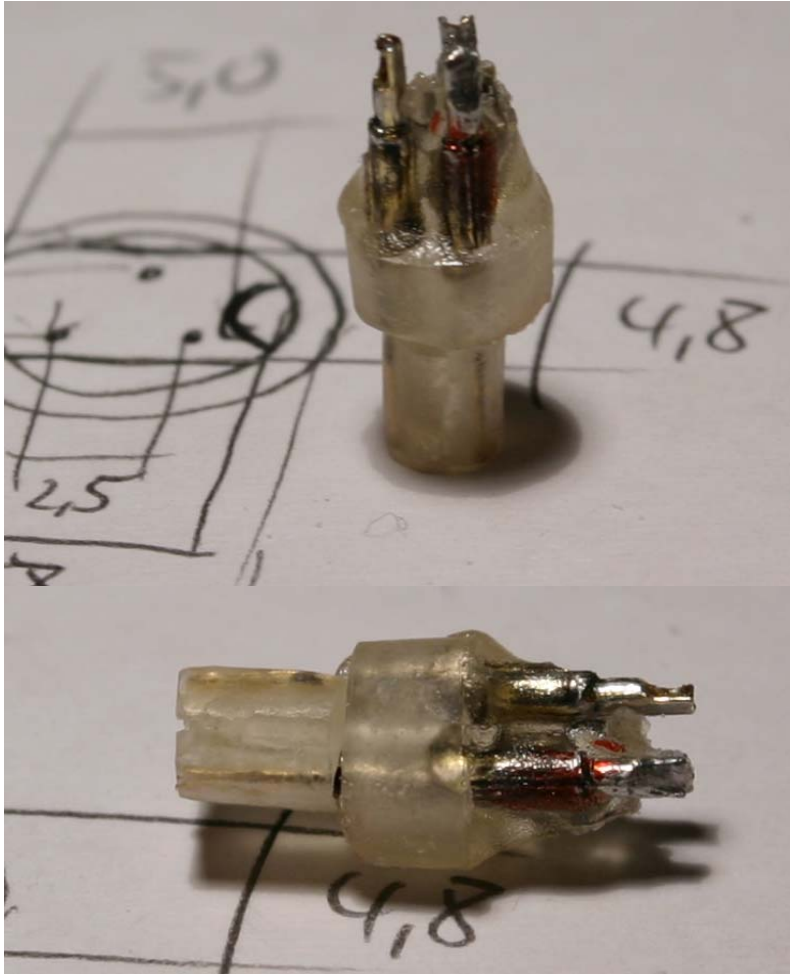
So sieht das schon mal vorsichtig aufgefädelt aus, aber noch nicht zusammengeklebt.

6. Zusammenbau

Dann wird das so wie es ist in die Kamera gesteckt und der obere Ring verklebt.

Anschließend wieder herausnehmen, nun kann auch das untere (innere) Passstück mit angeklebt werden.

Das ganze sieht dann so aus:



7. Einsatz in Steckergehäuse

Wir haben noch den Metallring aus der PS2-Buchse. Diese wird mit einer Trennscheibe geschlitzt, damit der Stecker besser eingeklebt werden kann.



Dann wird unser Stecker mittig eingeklebt, dabei auf richtige Einbaulage achten! Der Metallring hat eine kleine Ecke, die sollte zum Schluss wieder unten sein, dann passt es wieder in das Plastikgehäuse des PS2-Steckers.



So kann es kontaktiert und in das Gehäuse vom PS2-Stecker eingesetzt werden,



Viel Spaß,
Ich habe für die ganze Operation ca. 4h gebraucht. Vielleicht geht es mit der
Anleitung schneller.....

Erstellt von Dietmar Sierk
27.02.2004
dg1hwz@web.de