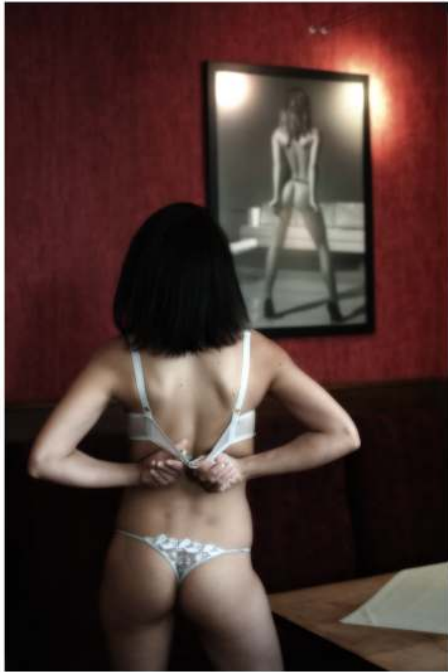


Am 3. 7.2011 trafen sich Dirk, Jan, Christian und Frank zum Aktshooting im Katharinenhof in Werdau sowie in einer alten Tuchfabrik. Christian hat die dortigen Betten getestet, da die Gesundheit ihm leider einen Strich durch die Rechnung gemacht hat. Rita und Nicole haben tapfer alle Posen ertragen. Ich denke, allen hat es sehr gut gefallen, wobei ein weiterer Besuch in der Fabrik sicher lohnenswert ist. Folgende Bilder zeigen einige Impressionen.



Der Katharinenhof verwöhnte uns mit tollen Motiven im Jugendstil sowie leckerem Essen. Alle fühlten sich wohl, da Licht war knapp, zusätzliche Beleuchtung oder Lichtriesen waren gefragt. Trotzdem gelangen spektakuläre Aufnahmen.



Disziplin war in der Tuchmacherfabrik gefragt. Dafür sind tolle Fotos entstanden. Die Zeit war dort leider viel zu kurz. Jan konnte seine neue Mamiya mal probieren und Christian ging es ein klein wenig besser, so daß nun doch noch die Speicherkarten gefüllt werden konnten.



Wir freuen uns auf ein nächstes Shooting und bedanken uns beim Team des Katharinenhofes in Werdau. Unter [www.katharinenhof-werdau.de](http://www.katharinenhof-werdau.de) kann die Lokation angesehen werden. Natürlich wird sich immer über Gäste gefreut.

Frank Gähler