

GSAK für Anfänger



10.2008 in Bremen

Von Michael Zielinski M.Zielinski @ gmx.de
<http://www.geocaching-hamburg.de>



Kosten

- GSAK ist kostenlos!
- ab 21.Tag nervende Aufforderung zum Registrieren
- 25 \$ (ca. 18 € am 28.9.2008)
- wird ständig weiterentwickelt
- eigenes Supportforum <http://www.gsak.net>

2

Eine Datenbank erstellen

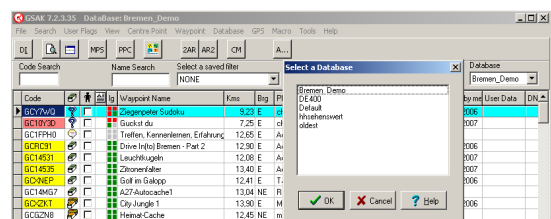
- Menü Database/New und dann der Datenbank einen Namen geben (z.B. "Bremen_Demo")
- Die Datenbank wird ergänzt
- Übersicht über gefundene, ungefundene, eigene und deaktivierte Caches

Counts: 89 130 0 8

3

Datenbank Liste

- Mehr als eine Datenbank z.B. eine für Bremen und eine für Urlaub



4

Wegpunkte importieren OHNE Groundspeak Premium-Account

- Nach Caches suchen (My Account – filter out finds)

- gewünschte Caches anklicken

- Button “Download Waypoints”

- Loc-Datei direkt in GSAK öffnen

- Nachteile gegenüber Premium-Account

- Maximal 20 Wegpunkte auf einmal
- nur wenige Informationen (GC-Code, Cachename und Koordinaten)

Search Options
Search for nearest caches
from user name, coordinates
(filter out finds)

Check All
Download Waypoints

5

Wegpunkte importieren MIT Groundspeak Premium-Account

- Kostet 3\$ pro Monat oder 30\$ pro Jahr

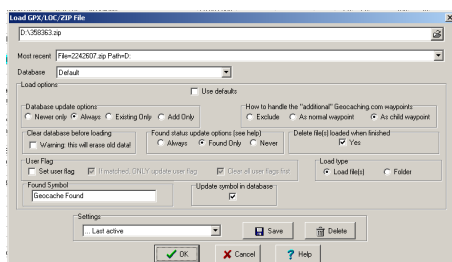
- GPX-Datei

- beinhaltet die komplette Cachebeschreibung inklusive der letzten 5 Logs

- GPX-Dateien als “Pocket Query” per email mit bis zu 500 Caches

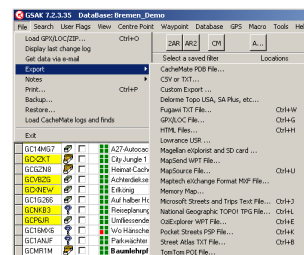
6

GPX/LOC/ZIP Import



7

Was kann man mit den Wegpunkten in GSAK machen



8

Unterstützte Dateiformate (Auszug)

- MapSource (*.mps und *.gdb)
- Magellan MapSend WPT
- OziExplorer WPT
- www.geocaching.com GPX und LOC format
- Fugawi
- Magellan Protocol (SD Karte)
- TomTom POI
- CacheMate
- HTML

9

Was man mit File/Export machen kann

- Ausgewählte Caches nach Mapsource exportieren – für visuelle Übersicht und Wegpunktübertragung an GPS
- HTML-Export für Dateiweitergabe an nicht-GSAK-Benutzer oder PDA
- .gpx-Export zum Austausch mit GSAK-Benutzern und im die Daten auf einen PDA zu übertragen

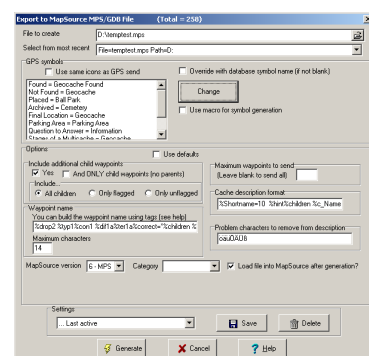
10

Export nach Mapsource

- Icons können angepasst werden (z.b. Inaktive Caches als Grabstein)
- Wegpunkt Name kann angepasst werden "1068Q US BA" statt GC1068Q
`%drop2 %typ1%con1 %dif1a%ter1a%correct=%children %drop2 %c_Prefix %c_Code1`
- Cache Beschreibung (description) → Name/Hint im GPS
`%Shortname=10 %hint%children %c_Name`
- Deutsche Sonderzeichen löschen (GPS hat damit Probleme)
Problem characters to remove from description:
[aa]DAUß
- Mapsource version auswählen
- Mapsource automatisch starten Load file into MapSource after generation?
- Generate anklicken um die Caches in Mapsource zu sehen

11

Export nach Mapsource



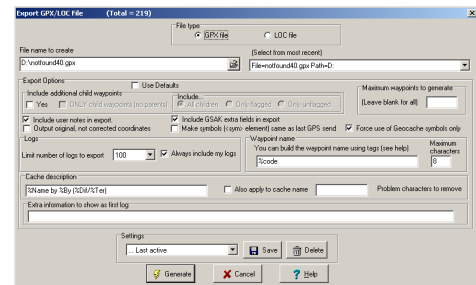
12

Export als GPX-Datei

- Datenweitergabe an andere
- Auf Windows Mobile PDA mit GpxSonar die Beschreibung / Logs dabei haben
- GPX-Export
 - Menü File/Export/GPX-Loc
 - Dateityp GPX auswählen
 - Name der Datei festlegen
 - Button "Generate" zum Erzeugen der Datei

13

Export als GPX-Datei



14

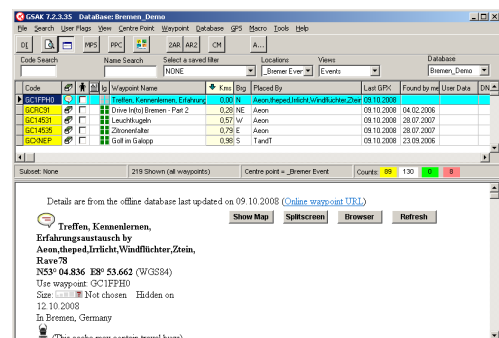
Split-Screen

- Gleichzeitig Cacheliste / Cachebeschreibung sehen
- Praktisch um Caches manuell auszuwählen
 - Filter der Gegend erzeugen
 - Cachebeschreibung ansehen und markieren der gewünschten Caches
- Nur die markierten Caches zeigen (Menü Search/User Flag Set (F8))
- Nur die markierten Caches in Mapsource ansehen, als GPX für den PDA speichern



15

Split-Screen (F2)



16

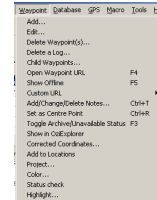
Mittelpunkt setzen (CentrePoint)

- ausgewählter Cache “Set this Cache as centre Point”
- Postleitzahl (zip code)
- Eigene gespeicherte Orte (Wohnung, Arbeit, Freund) Bearbeiten unter Tools/Options/Locations



17

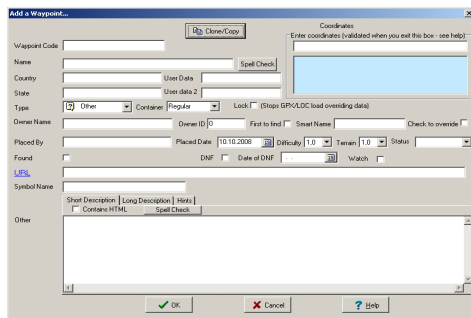
Wegpunkte (Waypoint) Menu



18

Wegpunkt hinzufügen (Add)

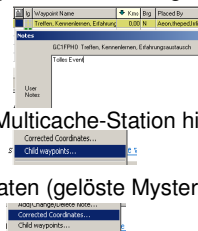
- eigene Wegpunkte für Hotel, Autovermietung auf GPS



19

Wegpunkte bearbeiten

- Notizen hinzufügen (z.B. Rätsel-Lösungen)
- Koordinaten einer Multicache-Station hinzufügen
- Korrigierte Koordinaten (gelöste Mystery-caches)



20

Filtern nach

- Cachegröße Container size
- Cache Typ (Tradi, Multi,)
- Land (Country)
- Cacheowner (Placed by)
- Entfernung / Richtung
- Found Status
- Schwierigkeit / Gelände (Difficulty/Terrain)

21

Filtern General-Tab

22

Filtern

- gelbe Karteireiter / Bezeichnungen zeigen, daß Einstellungen vorgenommen wurden

23

Ende

- Danke für die Aufmerksamkeit
- Fragen?
- Die Präsentation wird als PDF unter <http://www.geocaching-hamburg.de> eingestellt



24