

GSAK für Fortgeschrittene



10.2008 in Bremen

Von Michael Zielinski M.Zielinski@gmx.de

<http://www.geocaching-hamburg.de>



Arc/Poly Filter

- Caches along the Route
- z.B. Alle Caches die maximal 1 km neben der A1 liegen
- Kombinierbar mit z.B. Difficulty/Terrain um bei der Fahrt nur einfache Caches zu suchen
- die Caches dieser Route müssen schon in GSAK enthalten sein (erzeugt z.B. Mit „Find Caches along the Route“ oder mehrere einzelne Pocketqueries

2

Arc/Poly Filter erzeugen 1



- Route in Mapsource Gröpelingen->Achim
- Speichern als MPS-Datei

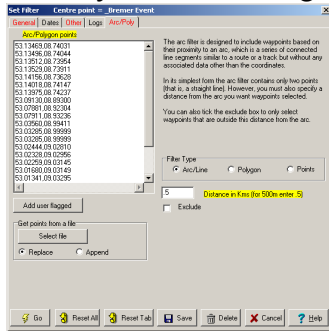
3

Arc/Poly Filter erzeugen 2

- GSAK Menü Search/Filter/Arc/Poly
- Arc/Line wählen
- Maximale Entfernung in Kilometern z.B. 1.5
- Button „Select File“
- MPS-Datei mit der Route auswählen
- gelbe Karteireiter zeigen, daß Einstellungen vorgenommen wurden
- Mit „Save“ Filter dauerhaft speichern
- „Go“ zeigt passende Caches

4

Arc/Poly Filter erzeugen



5

PocketQueries

- „alte Caches“
 - Einmal wöchentlich
 - Haven't found & don't own
- Neue Caches
 - Täglicher Lauf
 - „I haven't found“
 - Placed last week

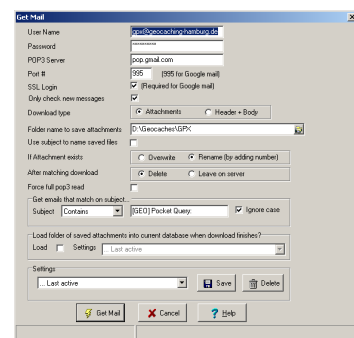
6

Pocket Queries aufteilen

- Filtern nach Datum
- Maximal 490 caches pro Pocketquery (falls Caches aus dem Archiv geholt werden...)

7

Pocket Queries Mailintegration



8

GSAK Konfiguration

Tools->Options->General

- Exact match „m.zielinski“

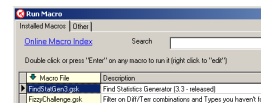
oder

- Gc.com id -> GPX Datei in Notepad öffnen, eigenen Cache suchen, "<groundspeak:owner id=". Die danach folgende Nummer ist die Owner ID. (Nötig z.b. bei ändern des Owners in Cachebeschreibung)

9

Makros

- Automatisieren von Abläufen
- Find-Statistik (FindStatGen3.gsk)
- Online Macro Index



10

GSAK Konfiguration

- Symbolleiste anpassen
 - Unbenutzte Symbole löschen
 - Export to Mapsource hinzufügen
 - *Makros hinzufügen*

11

Archivierte Caches

- Nicht in PocketQueries enthalten -> werden nicht aktualisiert.
- Suchen nach Archivierten Caches:
- „archiv status“ Spalte einblenden (Tools=>Options=>Display)
- „last update“-Datum Spalte einblenden, split screen (F2)
- Sortieren nach „last update“ (Klick in Kopfzeile) (Tools=>Options=General "Move to first column after column sequence change")
- Wegpunkte deren „last update“ länger zurückliegt sind die zu untersuchenden
- Wegpunkt anklicken, dann in HTML-Fenster "click [here](#) for latest info" anklicken => Cache wird von gc.com angezeigt
- Bei archivierten Caches Doppelklick in „archive“ Spalte

12

GSAK Filter

- Nachtcaches
 - Markieren mit „night“ in spalte „User Data“
 - Suchen nach Nachtcaches -> Filter „User Data“ contains „night“
- nicht gefunden 40 km
 - Distance less 40
 - Found status „not found“ und „Exclude caches placed by you“
 - Available
 - User Data does not contain „ig“ -> Markierung für ignorieren von Caches

13

SpoilerSync Konfiguration

- Waypoint File
“D:\geocaches\spoilersync\temptest.gpx”
- Spoiler Folder “D:\geocaches\spoilersync”
- Haken bei „Delete previous“ “Create Web Page” “Create summary no spoiler”
- Delay 10 sec

14

SpoilerSync GPX Datei

- Erzeugen der GPX Datei in GSAK
 - File/ Export / GPX
 - GPX, Datei
D:\geocaches\spoilersync\temptest.gpx
 - Settings speichern als “Spoilersync” -> dadurch jederzeit wieder abrufbar auch nach temporären Änderungen

15

SpoilerSync Integration in GSAK

- Tools=>Options=> HTML – Custom URL
- „!Spoiler Bild=file:///d:\geocaches\spoilersync\%code.html“
- ! vor Url zeigt den Link im Offline HTML

16

PocketPC GPXSonar

Anzeigen der Daten mit GPXSonar

- „Buchhaltung“ Unterwegs, Umkreissuche
- Verschiedene GPX-Dateien laden
- Direkte Spoilersync-Integration!

17

PocketPC GPX-Dateien

Speichern der GPX-Dateien aus GSAK direkt in
Eigene Dateien\Pocket PC\GPX

- > Dateien werden bei Synchronisation
automatisch auf PocketPC übertragen

18

PocketPC Spoilersync

MOBSync

Dateien/Ordner z.b. von d:\geocaches\spoilersync
nach

PPC:\speicherkarte\spoilersync

Abgleich automatisch per Activesync

<http://www.pdagold.com/software/detail.asp?s=454>

19

PocketPC – Daten vorbereiten

GSAK-Makro:

1. Export GPX-Datei für GPXSonar
2. Export GPX-Datei für Spoilersync
3. Start von Spoilersync

Bei Bedarf Anzeigen in Mapsource

20

Ende

- Danke für die Aufmerksamkeit
- Fragen?
- Die Präsentation wird als PDF unter <http://www.geocaching-hamburg.de> eingestellt