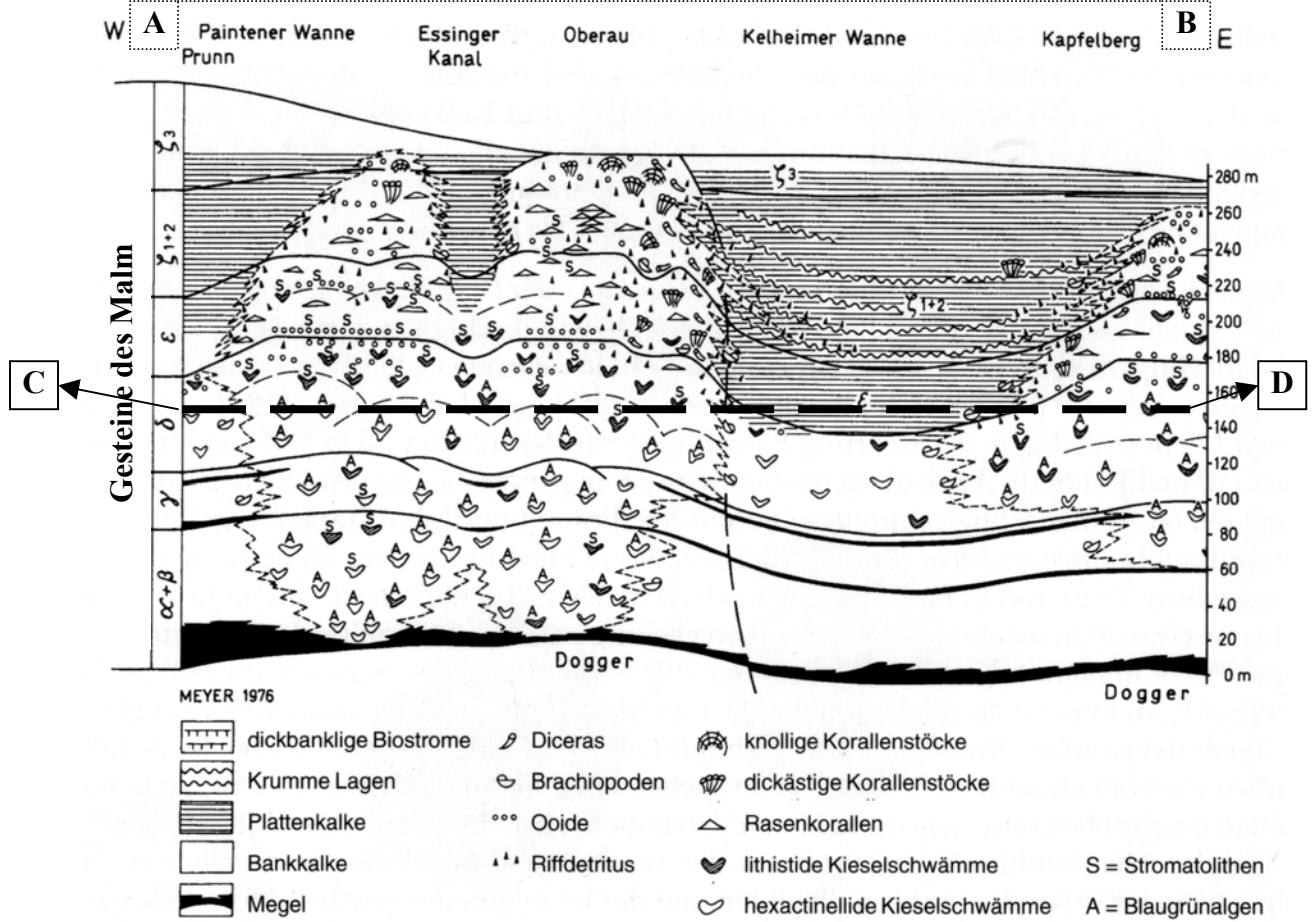


## 2. Geologischer West-Ost-Längsschnitt durch die Gesteine des Exkursionsgebietes (von A nach B in obiger Karte)



Auf dem obigen Längsschnitt ist auf der linken Seite ein zweigeteiltes, über die gesamte Zeit des Malm vorhandenes Riff zu erkennen. Auf der rechten Bildseite findet sich das Kapfelerberger Riff. Ab dem mittleren Malm delta bilden sich in der Kehlheimer Wanne Plattenkalken. (Zuvor: Bankkalke). In der Paintener Wanne entstehen erst ab dem mittleren Malm epsilon Plattenkalke. Zu dieser Zeit entsteht auch der Essinger Kanal.

## 3. Vereinfachte Geologische Karte zur Zeit Malm Delta (Schnitt C-D auf obiger Skizze)

