

Aufbau Bernburg II – Chemie Wolfen II 4,5:1,5

20.September 2009

Gelungener Punktspielstart, wenn auch die Wolfener nicht viel Gegenwehr leisteten.

Schnelles 1:0 durch Willi. Sein Gegner (D. Gronau) sprang ihn unvermittelt an: 1.e4 e5 2.Sf3 Sc6 3.Lc4 Le7 4.d4 exd4 5.Sxd4 Se5 6.Le2 Sf6 7.f4 Sxe4?? 8.fxe5 Lb4+ 9.c3 Dh4+ 10.g3 Sxg3 und wählte sich scheinbar auf der Siegerstraße. Aber nicht mit Willi: 11.Sf3 Dh3 12.Tg1 Sxe2 13.Dxe2 Lf8 14.Le3 usw.

Sebastian erhöht auf 2:0 gegen L. Schwager. Schöne Partie!

Matte muß gegen M. Leupolt aufgeben, Rolf stellt den 2-Punkte-Vorsprung gegen N. Lönneker wieder her.

Wolfgang erhöht gegen F. Ehrend auf 4:1.

Der Mannschaftsleiter kommt am Spitzenbrett gegen R. Plötz über ein remis nicht hinaus.



SG 1871 Löberitz III – Aufbau Bernburg II 3:3

18. Oktober 2009

Der Mannschaftsleiter mit schnellem Sieg gegen Konrad Reiß im Marocy-Sizilianer. (siehe Diagramm, Stellung nach 16.Ld4xSf6)

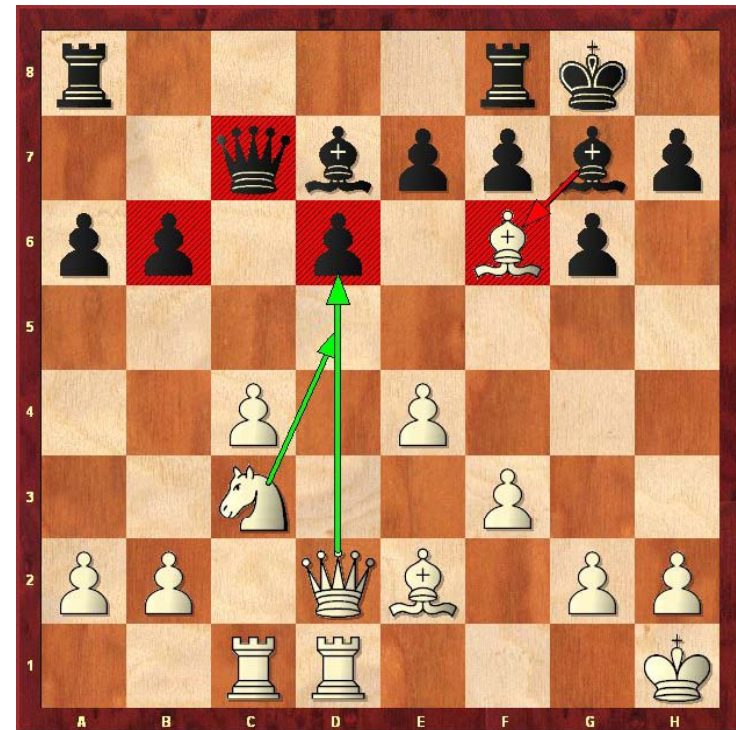
Heiko Thomaschewski gegen Willi mit entscheidendem Mattangriff, nachdem Willi den (vergifteten?) b2-Bauern verspeiste.

Solides Remis bei Hanming gegen Stephanie Reiß.

Matte kommt gegen Uwe Bombien mit seinem Doppelbauern nicht klar und verliert. Schade!

Sebastian gegen Patricia Lehmann eine Qualle gegen einen Bauern im Plus holt sicher den vollen Punkt.

Wolfgang hat Springer und Bauer gegen Läufer auf dem Brett. Wie sperrt man den Läufer ab um den eigenen Bauern voranzutreiben und geht das überhaupt? In der Partie gelingt es nicht, remis!



Aufbau Bernburg II gegen 1.SCAhalt II 3 : 3

15. November 2009

Hanming und Willi bringen uns mit zwei schönen taktisch geprägten Siegpартien 2:0 in Front. Wolfgang und Arno offenbaren Schwächen bei der Endspielbehandlung, die ihre Gegner konsequent zu nutzen wissen, nur noch 2:2. Unser Spitzenbrett lässt seinem Gegner keine Chance und bringt uns noch einmal in Führung. Sebastian wehrt sich nach Leibeskräften in einem schlechter stehenden Endspiel, doch sein Gegner lässt nichts anbrennen.



Union Sandersdorf gegen Aufbau Bernburg II 1,5 : 4,5

13.Dezember 2009

Nach einem ausgekämpften Remis durch Willi und zwei verpatzten Gewinnstellungen bei Matte und dem Mannschaftsleiter bringt uns Sebastian mit offenbar gespielter Teilnahmslosigkeit in Führung. Zwei weitere schöne Gewinnpartien durch Wolfgang und Hanming machen den Mannschaftssieg perfekt und uns ein vorzeitiges Weihnachtsgeschenk. Wir mischen weiter in der Spitzengruppe mit.



SV Muldeae II gegen Aufbau Bernburg II 2:4

24. Januar 2010



Enormer Kampfgeist und am Ende Routine und Cleverneß gereichten uns diesmal zum Sieg gegen das Tabellenschlußlicht.

Ein Blitzsieg von Wolfgang und eine Nullnummer bei Matte brachten ein 1:1, bevor Arno, Sebastian und der Mannschaftsleiter zum 4:1 vollstreckten. Schade, daß Rolf in Zeitnot eine Mattkombi seines Gegners nicht ausreichend würdigte.

Aufbau Bernburg II - SK Dessau 93 IV 5,5:0,5

28. Februar 2010

Der Gegner leistet hartnäckigen Widerstand, doch nach dreieinhalb Stunden beginnt es zu bröckeln. Nach einem Remis durch Matte und Siegen durch Sebastian und Gerhard stellt Wolfgang mit einem schwerblütigen Franzosen den Mannschaftssieg sicher. Arno und der Mannschaftsleiter können schließlich weitere volle Punkte beisteuern.



Matte begnügt sich nach 2 Stunden mit remis.

Sebastian krönt seine Gewinnpartie mit einem schönen Qualitätsoffer.

Auch Gerhard gewinnt bei seinem ersten Einsatz in dieser Saison.

TSG Wittenberg – Aufbau Bernburg II 3:3

21. März 2010

Ein Blitzsieg von Wolfgang, ein weiterer voller Punkt von Arno nach zähem Kampf und zwei Remisen von Matte und Hanming sichern im Spitzenspiel das Unentschieden. Der Mannschaftsleiter und Sebastian an den beiden Spitzenbrettern gehen diesmal leer aus.



Oben:

Hanming sichert nach fast 5 Stunden Spielzeit mit seinem Remis das Mannschaftsergebnis.

Links:

Während die tapferen Männer ihre grauen Zellen strapazieren, schlendert Wolfgang scheinbar gelangweilt durch den Raum. Doch wer genau hinsieht bemerkt den Dolch im Gewande!



Aufbau Bernburg II - CFC Germania 03 III 2:4

11. April 2010

Unsere schwächste Saisonleistung! Zwei schnelle Remisen mit Weiß durch Hanming und Matte gegen die Köthener Jugendlichen Praczyk und Thielicke sowie ein schöner Mattangriff durch Arno gegen Alexandra Müller sind einfach zu wenig. Die alten Haudegen Bernd David und Georg Heun lassen gegen Wolfgang und Sebastian nichts anbrennen und auch der Mannschaftsleiter an Brett 1 hat heute weder das Spielvermögen noch die Nerven, um wenigstens ein 3:3 zu retten. Wir haben heute unsere Grenzen gezeigt bekommen!



SV Roßlau - Aufbau Bernburg II 3,5:2,5

9. Mai 2010

Zentrale Runde in Wolfen. Auch wenn es für uns praktisch um nichts mehr geht, ein Sieg soll die Saison abschließen, mißlingt aber. Da Naomi uns im Stich läßt, liegen wir gleich zu Beginn hinten. Wolfgang hat den Ausgleich auf dem Brett und verbeutelt völlig, der Mannschaftsleiter schätzt einen taktischen Schlag nicht richtig ein und verliert, Arno kommt im Endspiel nicht über ein remis hinaus. Sebastian schafft sicher den Partiegewinn und schließlich holt auch Matte seinen ersten vollen Punkt.



Endstand Bezirksliga 2009/2010 im Schachbezirk Dessau

Platz	Verein	Spiele	MP	BP	
1	CFC Germania III	9	15	37,5	↑
2	TSG Wittenberg	9	13	36,0	
3	SG '71 Löberitz III	9	13	32,5	
4	Aufbau Bernburg II	9	11	32,0	
5	1. SC Anhalt II	9	9	23,0	
6	Union Sandersdorf	9	8	25,0	
7	Chemie Wolfen II	9	7	24,5	
8	SV Roßlau	9	7	24,5	↓
9	SK Dessau 93 IV	9	7	18,5	↓
10	SV Muldeae II	9	0	16,5	↓

Bezirksliga 2009/2010 im Schachbezirk Dessau

1.Winnig, Bernd	5	½	1	1	½	1	1	0	0	0
2.Deutsch, Wilfried	2,5	1	0	1	½					
3.Böhme, Sebastian	6	1	1	0	1	1	1	0	0	1
4.Funke, Arno	4,5			0		1	1	1	1	½
5.Pickler, Mathias	3	0	0		½	0	½	½	½	1
6.Hentschel, Wolfgang	5,5	1	½	0	1	1	1	1	0	0
7.Weng, Hanming	3,5		½	1	1			½	½	
8.Mohs, Rolf	1	1				0				
9.Wichterey, Gerhard	1						1			

Bezirkspokal 2009/2010

Schachbezirk Dessau

Achtelfinale

SG 1871 Löberitz 1	- SG 1871 Löberitz 3	4 : 0
SV Aufbau Bernburg Prof. Dr. Jörg Schmidt Peter Lehmann Eike Pinternagel Bernd Wagner	- SG 1871 Löberitz 2 - Konrad Reiß - Heiko Thomaschewski - Andreas Daus - Kevin Schiefke	2,5 : 1,5 0,5 : 0,5 1 : 0 1 : 0 0 : 1
TSV Elbe Aken 1863 2	- VfL Gräfenhainichen	1,5 : 2,5
SF Bad Schmiedeberg	- SK Dessau 93 1	2 : 2 / 4,5 : 5,5
TSG Wittenberg	- SK Dessau 93 2	2,5 : 1,5
SG Chemie Wolfen	- CFC Germania 03 2	0 : 4 kampflös
CFC Germania 03 1	- TSV Elbe Aken 1863 1	3 : 1
SG Chemie Bitterfeld	- SG 1871 Löberitz 4	2 : 2 / 4,5 : 5,5

Bezirkspokal 2009/2010

Schachbezirk Dessau

Viertelfinale

SG 1871 Löberitz 1	- SV Aufbau Bernburg	0 : 4
Christian Schindler	- Peter Lehmann	0 : 1
Nicklas Braun	- Bernhard Frieße	0 : 1
Sebastian Lehmann	- Eike Pinternagel	0 : 1
Ronny Trojahn	- Sebastian Böhme	0 : 1
VfL Gräfenhainichen	- SK Dessau 93 1	0,5 : 3,5
TSG Wittenberg	- CFC Germania 03 2	1,5 : 2,5
CFC Germania 03 1	- SG 1871 Löberitz 4	2 : 2 / 4 : 6

Bezirkspokal 2009/2010

Schachbezirk Dessau

Halbfinale

SV Aufbau Bernburg	- SK Dessau 93 1	3 : 1
Peter Lehmann	- Rainer Erler	1 : 0
Eike Pinternagel	- Volodymyr Ozeran	1 : 0
Bernhard Frieße	- Iziaslav Leibovitch	1 : 0
Sebastian Böhme	- Mikhail Zoun	0 : 1
CFC Germania 03 2	- SG 1871 Löberitz 4	2,5 : 1,5

Finale

SV Aufbau Bernburg	- CFC Germania 03 2	3 : 1
Peter Lehmann	- Philipp Bader	1 : 0
Eike Pinternagel	- Herwig Karius	1 : 0
Arno Funke	- Bernd Renner	0 : 1
Bernd Wagner	- Uwe Springer	1 : 0

Landespokal Viertelfinale

- TSG Calbe - SG 1871 Löberitz 2 : 2 (3:7)
- Naumburger SV- Aufbau Bernburg 1,5:2,5
 - Rößler, Bernd - Schmidt, Jörg 0,5: 0,5
 - Kluge, Steffen - Bauer, Burkhard 0 : 1
 - Mikolajewski, Armin - Frieße, Bernhard 0,5: 0,5
 - Packroff, Hermann - Pinternagel, Eike 0,5: 0,5
- SV Sangerhausen- Eintracht Tangerhütte 1,5:2,5
- CFC Germania 03-Aufbau/Elbe Magdeburg 0,5:3,5

Landespokal Endrunde

Halbfinale

- Aufbau Bernburg – Eintracht Tangerhütte 2 : 2 (5:5) Blitz: 1,5:2,5

Frieße, Bernhard	-	Hennig, Thomas	0:1	0:1
Bauer, Burkhard	-	Kottke, Steffen	1:0	½
Funke, Arno	-	Kresse, Mathias	1:0	½
Winnig, Bernd	-	Potratz, Bodo	0:1	½
- SG 1871 Löberitz – Aufbau/Elbe Magdeburg 1,5:2,5

Spiel um Platz 3

- SG 1871 Löberitz – Aufbau Bernburg 2,5:1,5

Mertens, Pauline	-	Bauer, Burkhard	½
Matthey, Harald	-	Frieße, Bernhard	0:1
Schindler, Christian	-	Winnig, Bernd	0:1
Mertens, Fridolin	-	Funke, Arno	1:0

Finale

- A/E Magdeburg – Eintracht Tangerhütte 2:2 (5:5) Blitz: 2:2 3:1

Bernburger Saaleschach-Pokal 2010

