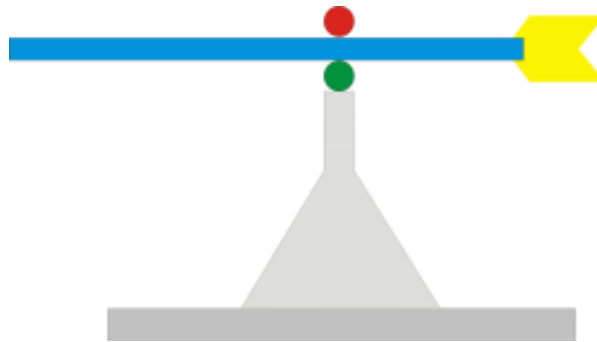


Windrichtungsanzeiger

Bauanleitung

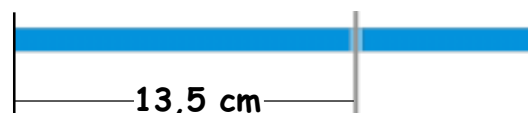


- Stückliste:**
- 1 Marmeladenglasdeckel ca. 9 cm Durchmesser
 - 1 Trinkhalm 22 cm lang (PVC)
 - 1 kleiner Trichter (Kosmetiktrichter)
 - 1 Stecknadel mit Glaskopf
 - 1 Holzperle mit Bohrung (die Bohrung sollte so groß sein, dass die Perle sich leicht auf der Stecknadel drehen kann)
 - 1 kurzes Stück Gewebe - oder Isolierschlauch 4 cm lang, das leicht über die Stecknadel passt
 - etwas Kleber
- Werkzeug:** Lineal, Schere, Bleistift

Mit dieser Bauanleitung bekommst du einen Ausschneidebogen mit der Windrose, dem Windfähnchen und einer Zentrierscheibe.

Auf los geht's los. Also los.

1. Als erstes steckst du die Stecknadel schön gerade durch den Trinkhalm. An welcher Stelle das passiert, zeigt die Zeichnung:

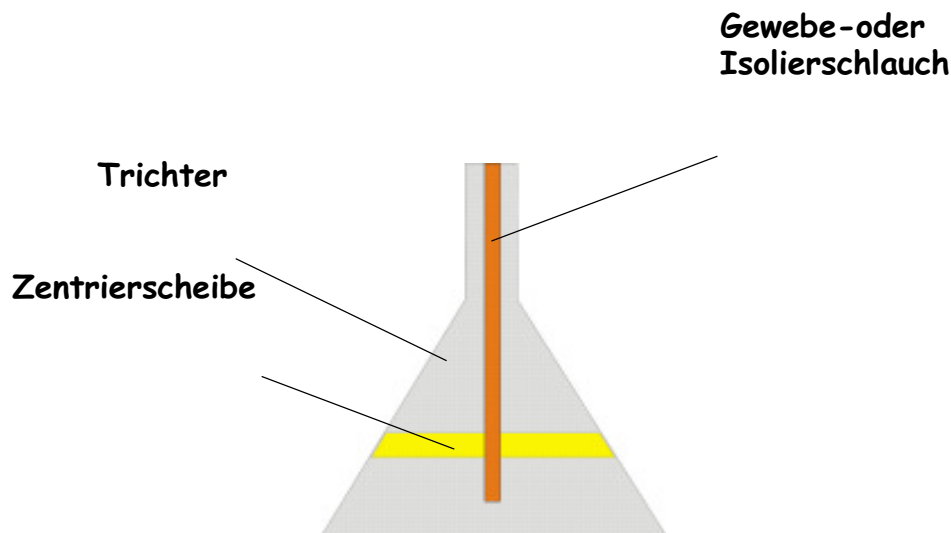


Ist das erledigt, schneidest du das Windfähnchen aus und machst am kurzen Ende des Trinkhalms mit der Schere einen Schlitz. In diesen Schlitz steckst du das Windfähnchen. Es muss genauso senkrecht im Trinkhalm stecken, so wie die Stecknadel.



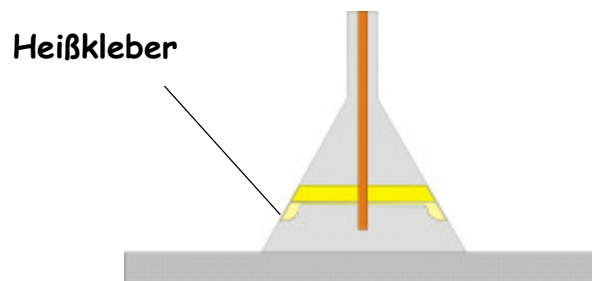
2. Jetzt wird der Trichter bearbeitet. Zuerst schneidest du die beiden Zentrierscheiben aus und klebst sie genau übereinander. Anschließend wird die Öse am Trichter abgeschnitten. Mit der Schere bohrst du genau in der Mitte der beiden Scheiben ein kleines Loch. Es sollte nur so groß sein, dass der Gewebe - oder Isolierschlauch hindurchpasst.

Die Zentrierscheiben mit dem Gewebe - oder Isolierschlauch steckst du nun von unten so in den Trichter, dass er mit der Trichterspitze abschließt. Auch hier soll dir eine kleine Zeichnung weiterhelfen:



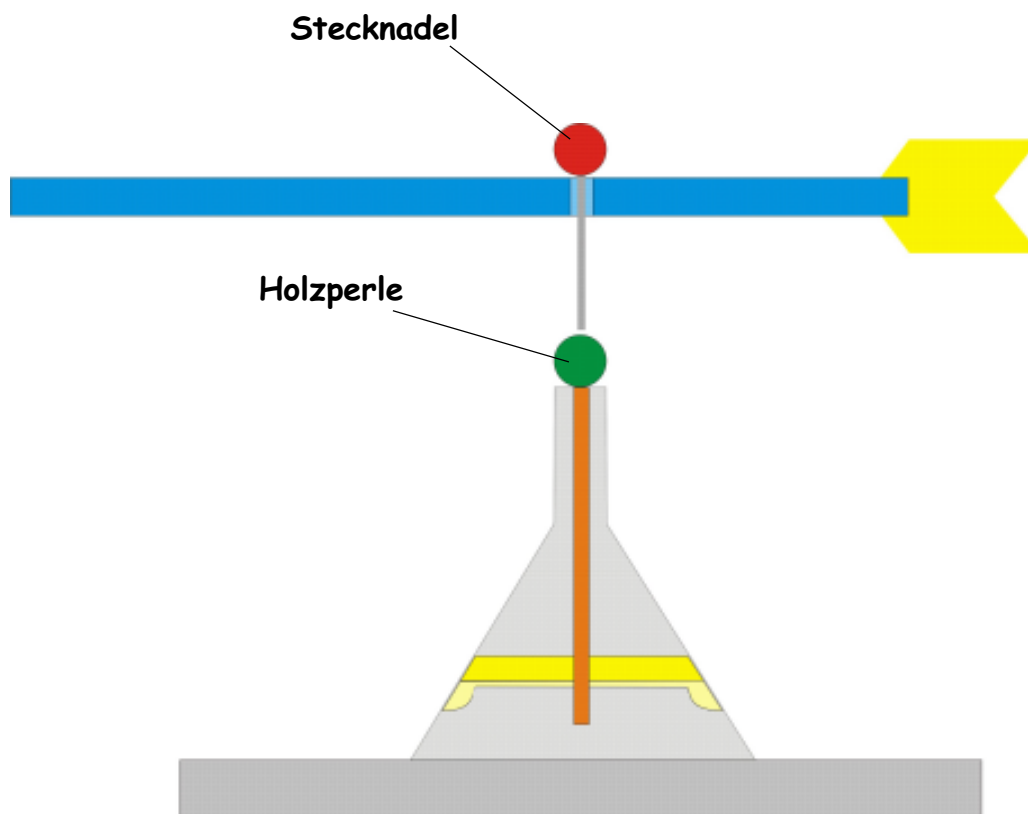
Nun werden die Zentrierscheiben mit Heißkleber so in die Trichteröffnung geklebt, dass sie festgehalten werden. Der Schlauch sollte dabei schön in der Mitte bleiben.

Klar, wie es gemeint ist ? Wenn nicht, auch hier ein Bild:



3. Da du die Schere ja sicherlich noch nicht weggelegt hast, schneidest du als nächstes die Windrose aus und klebst sie in den Deckel. Schön sorgfältig arbeiten, die Windrose soll genau in der Mitte des Deckels liegen.
4. Wenn du nun noch den Trichter genau in die Mitte der Windrose klebst, kannst du mit der Endmontage beginnen.

5. Eigentlich brauchst du jetzt nicht mehr lesen, folge einfach der Reihenfolge auf dem nächsten Bild und deine Windrichtungsanzeige ist fertig:



So, das hätten wir geschafft.

Wenn du nun den Windrichtungsanzeiger so aufstellst, dass der Nordpfeil der Windrose nach Norden zeigt, kannst du genau die Windrichtung ablesen aus der der Wind weht.

Willst Du deinen Windrichtungsanzeiger ständig draußen lassen, kannst du dir ein Windfähnchen aus dem Plastikdeckel einer Margarine-Dose ausschneiden. Dazu nimmst du die Windfahne aus Karton, legst sie auf den Deckel, zeichnest die Umrisse mit einem Bleistift nach und schneidest sie aus. Die wetterfeste Windfahne steckst du dann anstelle der Kartonwindfahne in deinen Trinkhalm. Allerdings muß auch die Windrose vor Feuchtigkeit geschützt werden. Am besten vielleicht mit einem Stück durchsichtiger Klebefolie