

Klimatologische Übersicht  
**Gornsdorf, Andreasberg (515 m ü. N.N.)**

50° 42' 24" N, 12° 52' 59" E

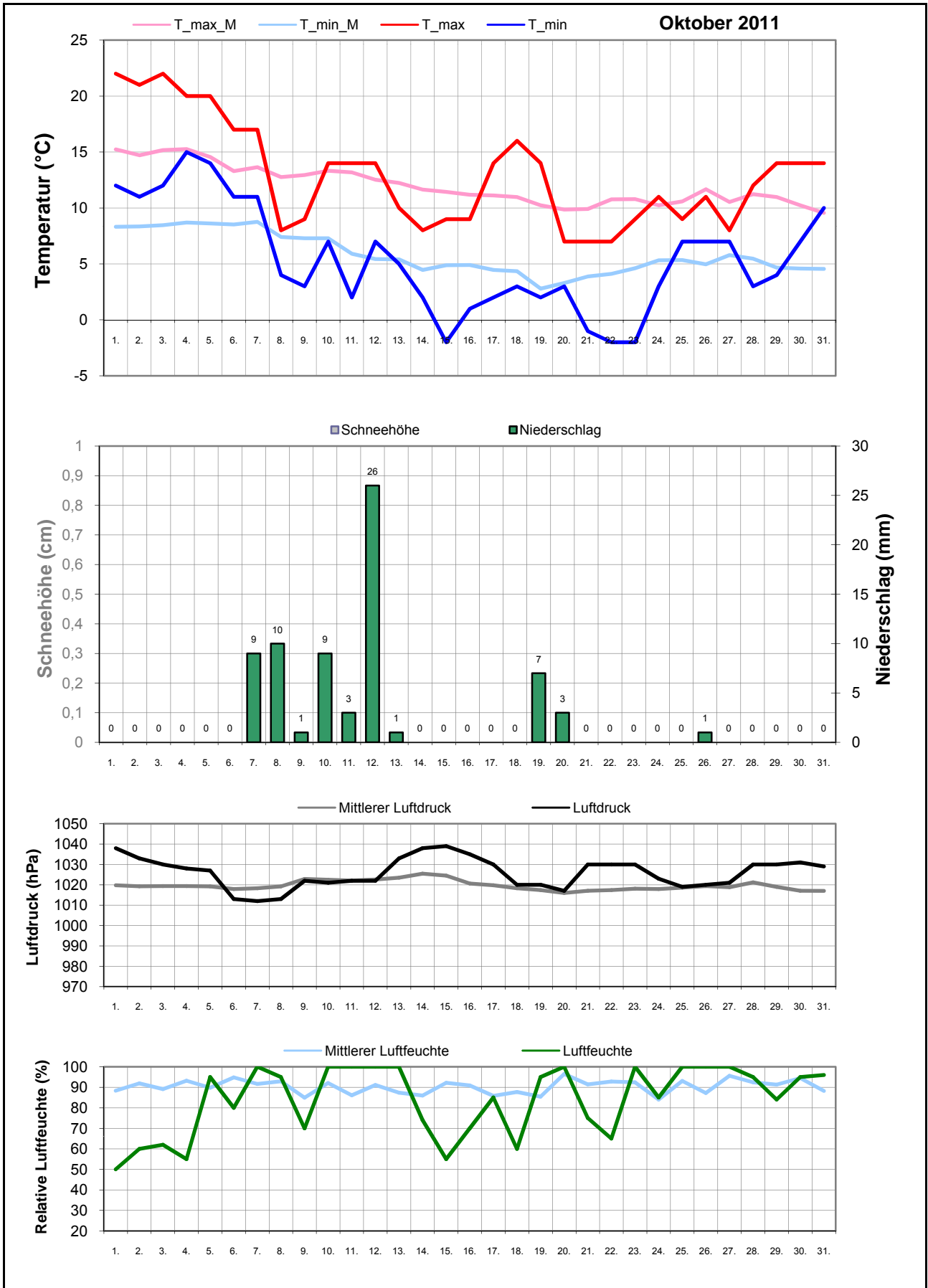
Element	Einheit	Mittelwert	Oktober 2011	Abweichung	Bisherige Extreme			
					Max.	Jahr	Min.	Jahr
Temperatur (Mittelwert)	°C	8,9	<b>9,2</b>	0,3	13,6	2001	5,0	2003
Höchste Temperatur	°C	20,2	<b>22,0</b>	1,8	23,0	1997	17,0	1998
Mittlere Maximumtemperatur	°C	12,0	<b>12,9</b>	0,9	16,8	2001	7,8	2003
Tiefste Temperatur	°C	-1,1	<b>-2,0</b>	-0,9	6,0	2001	-7,5	1997
Mittlere Minimumtemperatur	°C	5,8	<b>5,4</b>	-0,4	10,4	2001	2,2	2003
Temperatur (Mittelwert - 1.-10.)	°C	11,1	<b>13,5</b>	2,4	15,3	2001	7,5	1998
Temperatur (Mittelwert - 11.-20.)	°C	8,0	<b>7,0</b>	-1,0	14,0	2001	3,5	2009
Temperatur (Mittelwert - 21.-31.)	°C	7,7	<b>7,2</b>	-0,5	12,7	2006	1,1	1997
Max.: ≥ 30,0 °C (Heiße Tage)	Tage	0,0	<b>0</b>	0,0	0	1995	0	1995
Max.: ≥ 25,0 °C (Sommertage)	Tage	0,0	<b>0</b>	0,0	0	1995	0	1995
Min.: ≥ 20,0 °C (Tropennacht)	Tage	0,0	<b>0</b>	0,0	0	1995	0	1995
Min.: < 0,0 °C (Frosttage)	Tage	2,7	<b>4</b>	1,3	8	1997	0	1996
Min.: < -10,0 °C (Strenger Frost)	Tage	0,0	<b>0</b>	0,0	0	1995	0	1995
Max.: < 0,0 °C (Eistage)	Tage	0,0	<b>0</b>	0,0	0	1995	0	1995
Gesamtniederschlagshöhe	mm	83,4	<b>70,0</b>	84%	140,5	2006	24,0	2010
Maximaler Tagesniederschlag	mm	18,2	<b>26,0</b>	7,8	31,0	2006	7,0	2004
Zahl der Tage mit ≥ 10,0 mm	Tage	2,7	<b>2</b>	-0,7	5	1998	0	2004
Zahl der Tage mit ≥ 5,0 mm	Tage	6,5	<b>5</b>	-1,5	11	2002	1	2005
Zahl der Tage mit ≥ 2,5 mm	Tage	8,9	<b>7</b>	-1,9	19	1998	3	2010
Zahl der Tage mit ≥ 1,0 mm	Tage	13,5	<b>10</b>	-3,5	21	1998	6	2010
Zahl der Tage mit > 0 mm	Tage	14,5	<b>10</b>	-4,5	24	1998	6	2010
Maximale Schneehöhe	cm	0,5	<b>0,0</b>	-0,5	6,0	2009	0,0	1995
Zahl der Tage mit ≥ 50 cm	Tage	0,0	<b>0</b>	0,0	0	1995	0	1995
Zahl der Tage mit ≥ 25 cm	Tage	0,0	<b>0</b>	0,0	0	1995	0	1995
Zahl der Tage mit ≥ 10 cm	Tage	0,0	<b>0</b>	0,0	0	1995	0	1995
Zahl der Tage mit ≥ 5 cm	Tage	0,1	<b>0</b>	-0,1	1	2009	0	1995
Zahl der Tage mit > 0 cm	Tage	0,4	<b>0</b>	-0,4	3	2009	0	1995
Luftdruck (Mittelwert)	hPa	1019,7	<b>1026,0</b>	6,3	1026,0	2011	1014,6	2003
Tiefster Luftdruck	hPa	1007,7	<b>1012,0</b>	4,3	1021,0	2007	991,0	2008
Höchster Luftdruck	hPa	1029,7	<b>1039,0</b>	9,3	1039,0	2011	1021,0	2004
rel. Luftfeuchtigkeit (Mittelwert)	%	90,3	<b>83,9</b>	-6,4	95,7	2009	83,9	2011
Minimale rel. Luftfeuchtigkeit	%	59,7	<b>50,0</b>	-9,7	77,0	2002	45,0	2007
Anteil N	%	6,5	<b>0,0</b>	-6,5	19,4	2002	0,0	2005
Anteil NO	%	3,9	<b>3,2</b>	-0,6	12,9	2002	0,0	2003
Anteil O	%	15,5	<b>9,7</b>	-5,8	38,7	2005	0,0	2008
Anteil SO	%	4,8	<b>6,5</b>	1,6	16,1	2005	0,0	2002
Anteil S	%	7,7	<b>12,9</b>	5,2	22,6	2006	0,0	2002
Anteil SW	%	11,0	<b>12,9</b>	1,9	19,4	2002	0,0	2004
Anteil W	%	39,7	<b>51,6</b>	11,9	64,5	2008	16,1	2002
Anteil NW	%	11,0	<b>3,2</b>	-7,7	25,8	2007	3,2	2006
Zahl der Tage mit Nebel	Tage	2,5	<b>2</b>	-0,5	8	2007	0	1997
Z. d. T. m. Schneefall	Tage	0,7	<b>0</b>	-0,7	4	2009	0	1995
Z. d. T. m. Gewitter	Tage	0,1	<b>0</b>	-0,1	1	1997	0	1995

Aux

M-ID okt

J-ID AO

Klimatologische Übersicht  
**Gornsdorf, Andreasberg (515 m ü. N.N.)**  
 50° 42' 24" N, 12° 52' 59" E



Klimatologische Übersicht  
**Gornsdorf, Andreasberg (515 m ü. N.N.)**

50° 42' 24" N, 12° 52' 59" E

Datum	Maximum Temperatur		Minimum Temperatur		Luftdruck		Luftfeuchte		Niederschlag mm	Schneehöhe cm	Windrichtung	<b>Oktober 2011</b>			
												Wettererscheinungen			
	°C	°C*	°C	°C*	hPa	hPa*	%	%*				18-6 Uhr	6-18 Uhr		
1.	22,0	15,2	12,0	8,3	1038	1020	50	88,3			w				
2.	21,0	14,7	11,0	8,4	1033	1019	60	91,9			w				
3.	22,0	15,2	12,0	8,5	1030	1019	62	89,1			sw				
4.	20,0	15,3	15,0	8,7	1028	1019	55	93,2			sw				
5.	20,0	14,6	14,0	8,6	1027	1019	95	89,8			w				
6.	17,0	13,3	11,0	8,5	1013	1018	80	94,8			w				
7.	17,0	13,6	11,0	8,8	1012	1018	100	91,6	9		nw		Regenschauer		
8.	8,0	12,8	4,0	7,4	1013	1019	95	92,9	10		w	Regenschauer	Regenschauer		
9.	9,0	12,9	3,0	7,3	1022	1023	70	84,9	1		o				
10.	14,0	13,3	7,0	7,3	1021	1023	100	92,1	9		w	Regenschauer	Regenschauer		
11.	14,0	13,2	2,0	5,9	1022	1022	100	86,1	3		w	leichter Regen			
12.	14,0	12,5	7,0	5,4	1022	1023	100	91,1	26		w	starker Regen	starker Regen		
13.	10,0	12,2	5,0	5,4	1033	1024	100	87,4	1		w				
14.	8,0	11,6	2,0	4,5	1038	1026	74	86			no	Nebel			
15.	9,0	11,4	-2,0	4,9	1039	1025	55	92,2			o	(erster Frost)			
16.	9,0	11,2	1,0	4,9	1035	1021	70	90,9			o				
17.	14,0	11,1	2,0	4,5	1030	1020	85	85,8			s				
18.	16,0	11,0	3,0	4,4	1020	1018	60	87,7			w				
19.	14,0	10,2	2,0	2,8	1020	1017	95	85,4	7		sw	mäßiger Regen			
20.	7,0	9,9	3,0	3,3	1017	1016	100	96,5	3		w	leichter Regen			
21.	7,0	9,9	-1,0	3,9	1030	1017	75	91,4			w				
22.	7,0	10,8	-2,0	4,1	1030	1017	65	92,8			w				
23.	9,0	10,8	-2,0	4,6	1030	1018	100	92,4			s				
24.	11,0	10,2	3,0	5,3	1023	1018	85	84			s				
25.	9,0	10,6	7,0	5,4	1019	1019	100	93,1			s				
26.	11,0	11,7	7,0	5,0	1020	1019	100	87,2	1		sw		leichter Regen		
27.	8,0	10,5	7,0	5,8	1021	1019	100	95,6			w	Nebel			
28.	12,0	11,2	3,0	5,5	1030	1021	95	92,4			w				
29.	14,0	11,0	4,0	4,7	1030	1019	84	91,3			w				
30.	14,0	10,2	7,0	4,6	1031	1017	95	94,5			so	(Regenbogen)			
31.	14,0	9,6	10,0	4,6	1029	1017	96	88,2			so				

\* vieljähriger Mittelwert

**Windrichtungsverteilung**

- Oktober 2011
- Mittelwert

